



Après quelques années « hors les murs », le Centre Teilhard de Chardin commence, en ce beau mois de septembre 2023, sa première année en fonctionnement normal.

Réjouissons-nous !

Les équipes bénévoles, les salariés, les jésuites en mission dans le Centre, les étudiants résidents en train d'emménager, **commencent à œuvrer ensemble** pour que le très beau bâtiment qui nous est donné devienne pour tous ceux qui franchiront ses portes, **un lieu convivial et accueillant.**

Le programme de conférence se met en place (cf ci-dessous). Il s'agit, à travers ces conférences et les différentes activités de réflexion proposées par le Centre, de nous aider à **mieux comprendre les enjeux du monde dans lequel nous vivons**, et de permettre un échange de paroles libre, exigeant, et facteur de paix.

Belle surprise pour nous, **l'hommage rendu en Mongolie par le Pape François** à l'auteur de la *Messe sur le monde*, Pierre Teilhard de Chardin, nous encourage profondément : il s'agit de rechercher, pour s'en réjouir et espérer davantage, **les convergences que Dieu fait croître dans notre monde.**

Bonne rentrée à tous !

Evénements de la rentrée



Journées du patrimoine 2023

A l'occasion des journées du patrimoine, nous vous attendons le **16 septembre** pour une journée portes ouvertes avec **un concert de l'ensemble vocal de Polytechnique (gratuit sur inscription)**.

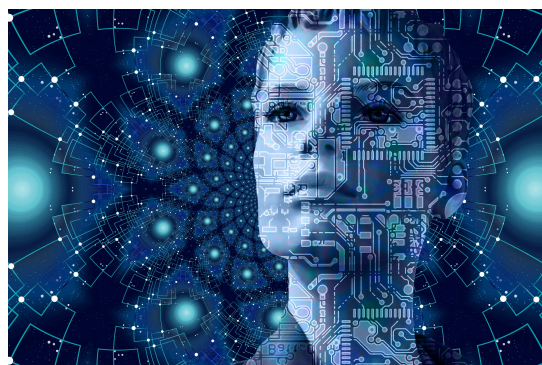
[Je participe](#)

Conférence du conseil scientifique

Rendez-vous le **21 septembre à 19h** pour la première conférence du conseil scientifique sur le thème : **"L'évolution du travail humain à l'heure de l'intelligence artificielle"**

Avec [Philippe Trouchaud](#), Eric Charmetant et Etienne de Rocquigny.

[Je m'inscris
\(en présentiel ou distanciel\)](#)



Conférence : Regards croisés sur la Lumière

Une soirée au cours de laquelle **Hélène Mugot**, artiste, confrontera son travail de Lumière à ceux d'un théologien, **Jérôme Alexandre**, et d'un astrophysicien, **David Elbaz**.

Le 5 octobre 2023 à 19h (en
présentiel ou distanciel)

Je découvre

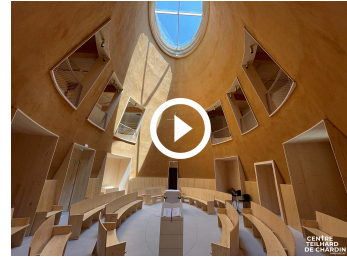
Médias



[INTERVIEW]
[Thierry Magnin,](#)
[Membre du Conseil](#)
[Scientifique](#)



[INTERVIEW]
[Phillipe Trouchaud,](#)
[Membre du Conseil](#)
[Scientifique](#)



[VIDEO]
[Présentation de la](#)
[chapelle par son](#)
[architecte, Jean-](#)
[Marie Duthilleul](#)



[A LIRE]

[Hommage du Pape François au Père Pierre Teilhard de Chardin sj.](#)



**Le Centre Teilhard de Chardin
a besoin de votre soutien !**

Faire un Don



#science #philosophie #spiritualité



ASSOCIATION CENTRE TEILHARD DE CHARDIN

12, rue Francis Perrin, 91190, GIF-SUR-YVETTE

Cet email a été envoyé à {{contact.EMAIL}}
Vous l'avez reçu car vous êtes inscrit à notre newsletter.

[Afficher dans le navigateur](#) | [Se désinscrire](#)

